

कोरोना भाइरस बिरुद्धको खोप लगाउनु भएका व्यक्तिहरुको लागि






खोप लगाए पछि (बिशेष गरि खोप लगाए पछि तुरुन्त बाट केहि दिन भित्रको समयमा) आफ्नो स्वास्थ्यको ध्यान राख्नुहोस् ।

खोप लगाए पछि १५ मिनेट भन्दा बढि समय खोप वितरण स्थलमा नै बसी आफ्नो शरीरको अबस्था हेर्नुहोस् ।

देखिन सक्ने लक्षणहरु

जापानमा अहिले प्रयोग गरिएको खोप मांसपेशीमा दिइने सुई भएकोले दुख्ने र सुन्निने जस्ता सामान्य प्रतिक्रियाहरु देखा पर्न सक्छन जुन केहि दिन भित्रमा निको हुन्छन । आवश्यकतानुसार ज्वरो दुखाई कम गर्ने जस्ता औषधी सेवन गरी केहि समय आफ्नो अबस्था हेर्नुहोस् । (सामान्य जीवनमा प्रभाव पार्ने खालको लक्षणको प्रतिशत धेरै कम छ ।)

【लक्षणहरु देखिने अबस्था】

लक्षण										
	दुख्ने	सुन्निने	पखाला लाग्ने	मांसपेशी दुख्न	संयुक्त संचा	टाउको दुख्ने	थकान महशुस	जाडो लाग्ने	ज्वरो आउने	

यो खोप २ पटक लगाउनु पर्दछ । यसका लक्षणहरु पहिलो पटकमा भन्दा दोस्रो पटक खोप लिएको बेलामा बढि देखिन्छ । त्यस्तै, बृद्धबृद्धामा भन्दा अन्य व्यक्तिलाई लक्षण धेरै देखिने गरेको छ । साइड इफेक्ट एक प्रतिरक्षाको परिणाम स्वरूप देखा पर्दछ र यो तपडैको प्रतिरक्षा प्रणाली (immunity system) सक्रिय छ भन्ने संकेत पनि हो ।

माथिका लक्षणहरु लगातार र सधैं भन्दा फरक शारिरिक अबस्था वा असहजता भएमा खोप लिएको स्वास्थ्य संस्थामा वा सधैं जाने डाक्टरकहाँ वा तोचिगी प्रिफेक्चरको आधिकारिक परामर्श केन्द्रमा सल्लाह गर्नुहोस् ।

सोधपुछ

तोचिगी अन्तर्राष्ट्रिय संघ 028-621-0777

यो पर्चा साइतामा प्रिफेक्चरको सहयोगमा बहुभाषिक जानकारी प्रदान गर्ने लक्ष्य सहित कोकुसाई को-यू क्योखाइ नेटवर्क ओसाकाले तयार पारेको हो ।

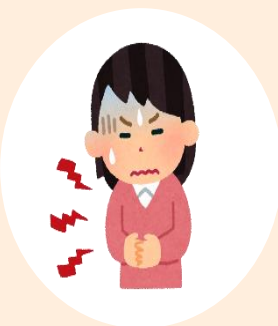
देखिन सकने गम्भीर लक्षणहरु

【लक्षण देखिने अबस्था र समय】

■ सम्भावना धेरै कम भएतापनि, खोप लगाई सके पछि ५ मिनेट भित्र वा सामान्यतया ३० मिनेट भित्र निम्न लक्षण देखिएमा शक, एनाफिलाक्सिस भएको हुन सक्छ ।



• छाला चिलाउने
• अर्तिकेरिया
• इरिथेमा
• छालामा रातोपन
देखिने
आदि



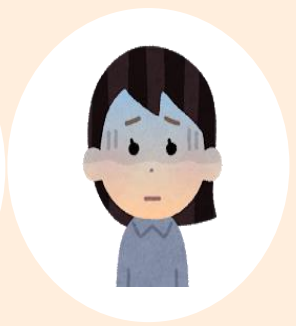
• पेट दुख्ने,
वाकवाकी
लाग्ने
आदि



• दृष्टि असर



• स्वर सुक्ने
• हाच्छुआउने
• घाँटी चिलाउने
• सास फेर्न गाह्रो
आदि



• अनुहारको रङ सेतो हुने
• होसमा समस्या
आदि


खोप लगाइसकेपछि खोप स्थलमानै कुरेर यस्ता लक्षण देखिनासाथ खोप स्थलको डाक्टर वा नर्स आदिलाई भन्नुहोस ।

■ यदि खोप स्थलबाट घर फर्किसकेको अबस्थामा यस्ता लक्षण देखिएमा तोचिगी प्रिफेक्चरले संचालन गरेको २४ घण्टे परामर्श केन्द्रमा सल्लाह गर्नुहोस् ।

गम्भीर लक्षण देखिएमा

तोचिगी प्रान्त मा बसोबास गर्नु हुने बिदेशी नागरिक हरु का लागि नोभल कोरोना

भाइरस हटलाइन

 028-678-8282

२४ घण्टे सेवा शनिबार आईतबार र बिदाका दिनमा पनि संचालित

※ २० भाषाहरु मा



पछिल्लो बिस्तृत जानकारी
हरुका लागि यहाँ थिच्नुहोस
(तोचिगी प्रिफेक्चरको
होमपेज)

सोधपुछ

तोचिगी अन्तर्राष्ट्रिय संघ ☎028-621-0777

यो पर्चा साइतामा प्रिफेक्चरको सहयोगमा बहुभाषिक जानकारी प्रदान गर्ने लक्ष्य सहित कोकुसाई को-यू कयोखाइ नेटवर्क ओसाकाले तयार पारेको हो ।