

코로나 19 백신 접종을 하신 분께






~예방접종 후 (특히 접종직후~수일간) 건강상태에 주의합시다~

백신 접종 후, 15분 이상 접종기관에 머무르며 이상반응이 나타나는지를 관찰합니다.

접종 후 발생할 수 있는 증상

현재 일본에서 사용되는 백신은 근육 주사이므로 통증과 부기 등의 가벼운 부작용이 발생할 수 있으며, 일반적으로 며칠 내에 호전됩니다. 필요에 따라 해열진통제를 복용하는 등 건강 상태를 관찰합니다. (일상생활에 지장을 초래할 정도의 증상이 발생할 비율은 극히 드뭅니다.)

【증상의 발현 상황】

증상								
	통증	부기	설사	근육통	관절통	두통	피로	오한

현재 일본에서 사용되는 백신은 2 회 접종을 해야 합니다. 이러한 증상의 대부분은 1 차 접종보다 2 차 접종 시에 더 높은 빈도로 나타나며 또한, 고령자보다 비고령자에서 더 높은 빈도로 나타난다고 알려져 있습니다. 부작용이 발생한다는 것은 면역 반응의 효과로 볼 수 있으며 정상적으로 면역력이 생성되고 있다는 증거라고도 할 수 있습니다.

위와 같은 증상이 지속되거나 평소와 다른 이상 증상이 나타날 경우, 접종한 의료기관이나 주치의 또는 현의 전문 상담 창구로 상담해주시십시오. 심한 통증·부기, 고열 등 증상이 심해질 경우에는 내원하여 진료를 받으십시오.

문의 공익재단법인 도치기현 국제교류협회 Tochigi International Association ☎ 028-621-0777

이 전단지 는 사이타마현의 협력을 통해 다국어 정보 제공을 목적으로 국제교류협회 네트워크 오사카가 작성하고 있습니다.

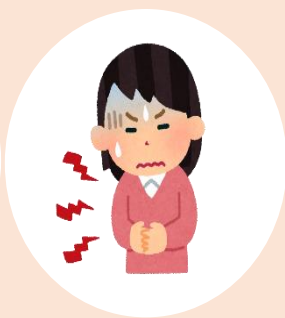
접종 후 발생할 수 있는 중증 부작용

【증상의 발현상황, 시기】

■ 드물긴 하오나, 백신 접종 직후부터, 때로는 5 분 이내, 보통 30 분 이내에 다음과 같은 증상이 나타난다면 쇼크, 아나필락시스 반응으로 의심할 수 있습니다.



- 가려움
- 두드러기
- 홍반
- 피부발진 등



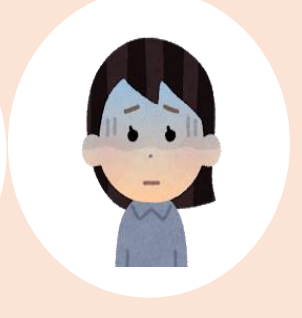
- 복통, 메스꺼움 등



- 시각 이상



- 목이 쉬
- 재채기
- 목이 가려움
- 호흡곤란 등



- 창백
- 의식혼탁 등

접종 후 잠시 접종기관에 머물러 주시고 이러한 증상이 나타날 시에는 즉시 접종기관의 의사와 간호사들에게 알려 주십시오.

■ 만일, 접종 기관에서 귀가하신 후 위의 증상 등이 나타날 경우에는 현에서 설치한 24 시간 전문 상담 창구로 문의하십시오.

심각한 증상이 발생한 경우

도치기현에 거주하는 외국인을 위한

신종코로나 바이러스 핫 라인

☎ 028-678-8282

24 시간 토, 일, 공휴일도 대응 ※ 20 개 언어



상세 내용 · 최신 정보는
QR코드 스캔
(도치기현 HP)

문의

공익재단법인 도치기현 국제교류협회 Tochigi International Association ☎ 028-621-0777

이 전단지 는 사이타마현의 협력을 통해 다국어 정보 제공의 대처 방안으로 국제교류협회 네트워크 오사카가 작성하고 있습니다.